

INSPIRUJĄCE

bogactwo kolorów

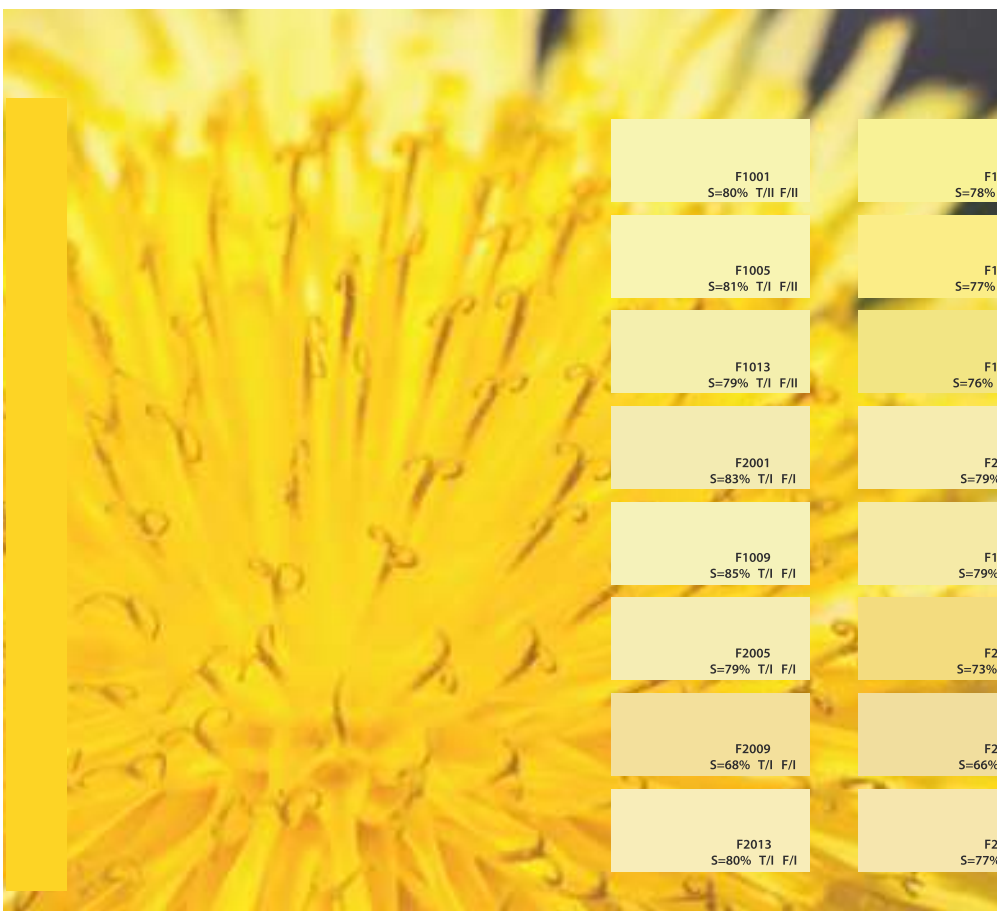


RENOX FRANSPOL
SYSTEM
OCIEPLEN
Bogactwo barw

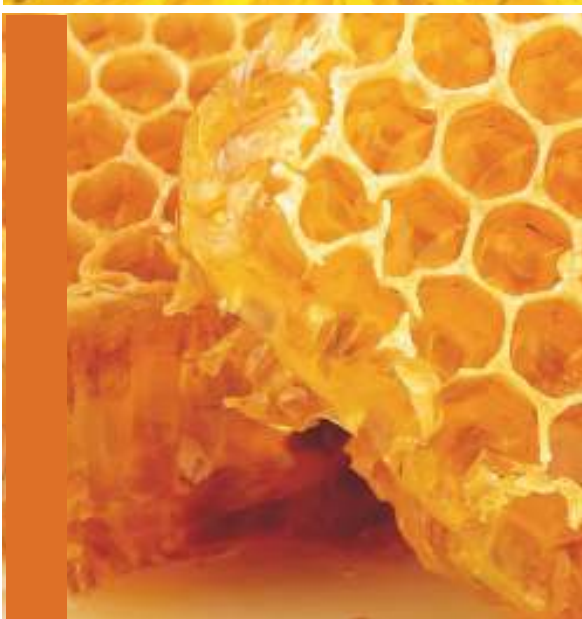
PALETA BARW TYNKÓW I FARB

GRUPA
franspol
GIPSY TYNKI KLEJE

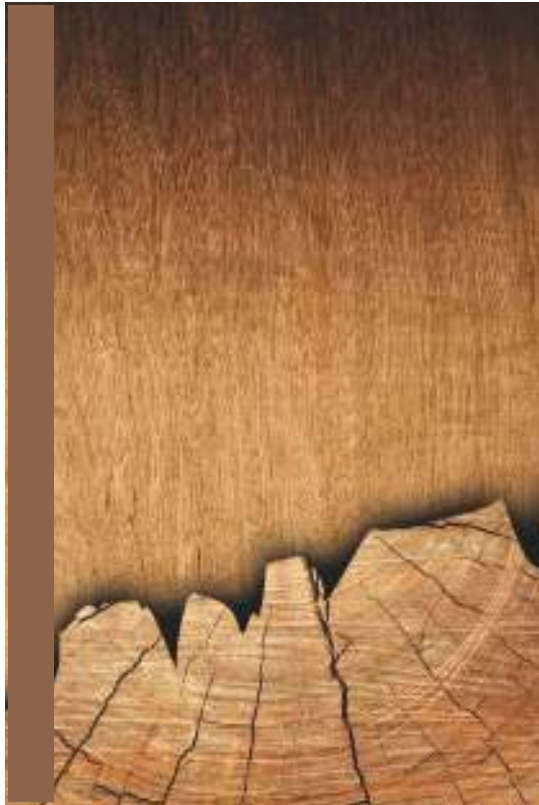
PALETA BARW TYNKÓW I FARB



F1001 S=80% T/II F/II	F1002 S=78% T/II F/III	F1003 S=75% T/IV F/IV	F1004 S=68% T/IV F/V
F1005 S=81% T/I F/II	F1006 S=77% T/II F/III	F1007 S=76% T/IV F/III	F1008 S=68% T/III F/IV
F1013 S=79% T/I F/II	F1014 S=76% T/III F/IV	F1015 S=71% T/IV F/V	F1016 S=59% T/IV F/V
F2001 S=83% T/I F/I	F2002 S=79% T/I F/I	F2003 S=79% T/I F/I	F2004 S=57% T/I F/II
F1009 S=85% T/I F/I	F1010 S=79% T/II F/II	F1011 S=73% T/II F/III	F1012 S=56% T/II F/IV
F2005 S=79% T/I F/I	F2006 S=73% T/II F/II	F2007 S=61% T/II F/III	F2008 S=42% T/III F/V
F2009 S=68% T/I F/I	F2010 S=66% T/I F/II	F2011 S=62% T/I F/II	F2012 S=44% T/II F/II
F2013 S=80% T/I F/I	F2014 S=77% T/I F/I	F2015 S=63% T/I F/I	F2016 S=40% T/II F/II



F3001 S=79% T/I F/I	F3002 S=79% T/I F/II	F3003 S=69% T/II F/III	F3004 S=57% T/IV F/IV
F3005 S=79% T/I F/II	F3006 S=61% T/III F/II	F3007 S=58% T/IV F/IV	F3008 S=46% T/IV F/V
F3009 S=74% T/I F/I	F3010 S=66% T/I F/II	F3011 S=58% T/II F/II	F3012 S=45% T/II F/II
F3013 S=71% T/I F/I	F3014 S=58% T/I F/I	F3015 S=54% T/I F/II	F3016 S=33% T/III F/III
F3017 S=58% T/I F/I	F3018 S=56% T/I F/I	F3019 S=38% T/II F/II	F3020 S=34% T/II F/III
F8005 S=54% T/I F/I	F8006 S=52% T/I F/I	F8007 S=40% T/I F/II	F8008 S=22% T/II F/III



F0005 S=82% T/I F/I	F0001 S=86% T/I F/I	F0002 S=86% T/I F/I	F0006 S=73% T/I F/I
F0003 S=81% T/I F/I	F0004 S=80% T/I F/I	F0007 S=78% T/I F/I	F8021 S=49% T/I F/I
F0008 S=82% T/I F/I	F8022 S=59% T/I F/I	F8023 S=59% T/I F/I	F8024 S=49% T/I F/I
F8001 S=63% T/I F/I	F8002 S=49% T/I F/I	F8003 S=46% T/I F/II	F8004 S=26% T/I F/III
F8009 S=34% T/II F/III	F8010 S=26% T/III F/IV	F8011 S=26% T/IV F/IV	F8012 S=16% T/IV F/IV
F8013 S=34% T/I F/I	F8014 S=33% T/I F/II	F8015 S=25% T/II F/III	F8016 S=13% T/II F/III
F8017 S=62% T/I F/I	F8018 S=45% T/I F/I	F8019 S=39% T/I F/I	F8020 S=30% T/II F/II



F4013 S=50% T/I F/I	F4014 S=36% T/I F/I	F4015 S=21% T/I F/I	F4016 S=11% T/II F/III
F5017 S=50% T/I F/II	F5018 S=38% T/II F/III	F5019 S=32% T/III F/IV	F5020 S=11% T/III F/IV
F5013 S=51% T/I F/II	F5014 S=38% T/II F/III	F5015 S=34% T/III F/IV	F5016 S=14% T/III F/IV
F5009 S=51% T/I F/I	F5005 S=51% T/I F/I	F5010 S=45% T/I F/I	F5011 S=24% T/I F/I
F5001 S=46% T/I F/I	F5006 S=45% T/I F/I	F5007 S=31% T/I F/I	F5012 S=16% T/II F/III



F4005 S=77% T/I F/I	F4006 S=62% T/I F/I	F4007 S=57% T/I F/I	F4008 S=43% T/I F/I
F4009 S=49% T/I F/I	F4010 S=50% T/I F/I	F4011 S=35% T/I F/II	F4012 S=28% T/II F/III
F4001 S=41% T/I F/I	F4002 S=28% T/II F/III	F4003 S=22% T/III F/IV	F4004 S=16% T/IV F/IV

F6013
S=46% T/I F/I

F6006
S=52% T/III F/IV

F6002
S=67% T/I F/I

F6014
S=41% T/I F/I

F6009
S=52% T/III F/IV

F6003
S=68% T/I F/II

F6015
S=40% T/II F/I

F6010
S=39% T/IV F/V

F6004
S=60% T/II F/II

F6016
S=29% T/III F/II

F6011
S=29% T/V F/V

F6005
S=60% T/II F/III



F7009
S=57% T/I F/I

F7017
S=54% T/I F/I

F7013
S=68% T/I F/I

F7005
S=74% T/II F/III

F7001
S=68% T/I F/I

F7021
S=52% T/I F/I

F7010
S=47% T/II F/II

F7018
S=39% T/II F/II

F7014
S=59% T/II F/II

F7006
S=68% T/III F/IV

F7002
S=63% T/II F/III

F7022
S=37% T/II F/II

F7011
S=32% T/III F/IV

F7019
S=34% T/II F/III

F7015
S=39% T/IV F/IV

F7007
S=59% T/IV F/V

F7003
S=44% T/III F/IV

F7023
S=36% T/II F/III

F7012
S=22% T/II F/IV

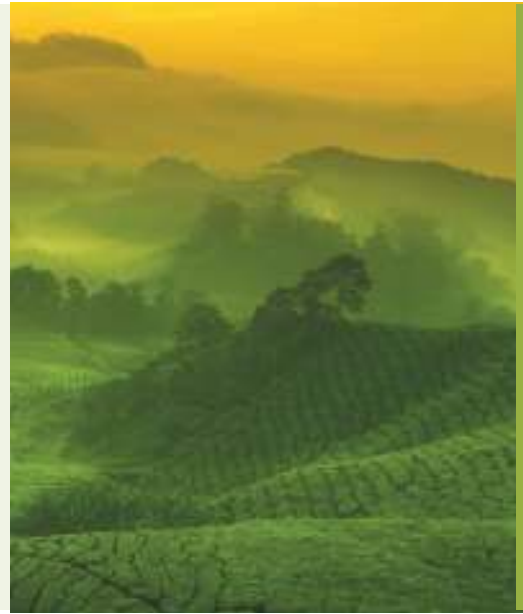
F7020
S=21% T/II F/IV

F7016
S=23% T/IV F/V

F7008
S=50% T/IV F/V

F7004
S=37% T/II F/IV

F7024
S=19% T/II F/IV



F9009
S=72% T/I F/I

F9013
S=83% T/I F/I

F9017
S=72% T/I F/I

F9001
S=72% T/I F/I

F9021
S=65% T/I F/I

F9005
S=65% T/I F/I

F9025
S=50% T/I F/I

F9029
S=49% T/I F/I

F9033
S=38% T/I F/I

F9037
S=38% T/I F/I

F9010
S=64% T/I F/I

F9014
S=73% T/I F/I

F9018
S=64% T/I F/I

F9002
S=56% T/I F/I

F9022
S=50% T/I F/I

F9006
S=57% T/I F/I

F9026
S=45% T/I F/I

F9030
S=37% T/I F/I

F9034
S=29% T/I F/I

F9038
S=34% T/I F/I

F9011
S=56% T/I F/I

F9015
S=64% T/I F/I

F9019
S=56% T/I F/I

F9003
S=50% T/I F/I

F9023
S=34% T/I F/I

F9007
S=45% T/I F/I

F9027
S=39% T/I F/I

F9031
S=29% T/I F/I

F9035
S=21% T/I F/II

F9039
S=24% T/I F/II

F9012
S=42% T/I F/I

F9016
S=55% T/I F/I

F9020
S=50% T/I F/I

F9004
S=29% T/II F/II

F9024
S=26% T/I F/II

F9008
S=29% T/I F/I

F9028
S=34% T/I F/I

F9032
S=22% T/I F/II

F9036
S=15% T/II F/II

F9040
S=18% T/II F/III



Przedstawione kolory powstały w oparciu o farby drukarskie. W związku z tym możliwe są pewne niedokładności w odwzorowaniu barw przedstawionych we wzorniku. Powstałe różnice nie mogą stanowić podstaw do ewentualnych roszczeń wobec wykonawcy lub producenta. Różnice te wynikają z technologii drukarskiej, która różni się od tej stosowanej w budownictwie.

KOMPLEKSOWY SYSTEM PRODUKTÓW DO OCIEPLANIA BUDYNKÓW

Dedykowane grupy produktów do ociepleń budynków opartych na styropianie (RENOX i RENOX ST) oraz na wełnie (RENOX WE) spełniają wszystkie wymagania stawiane nowoczesnej chemii budowlanej.

Gwarantują trwałość, odporność na warunki atmosferyczne oraz efektowny wygląd. Najwyższe parametry techniczne sprawiają, że specjaliści uwielbiają prace z naszymi produktami.

W naszej ofercie znajdziecie Państwo preparaty gruntujące, szlachetne tynki mineralne, tynki silikatowe, kleje do styropianu i wełny oraz farby zewnętrzne.

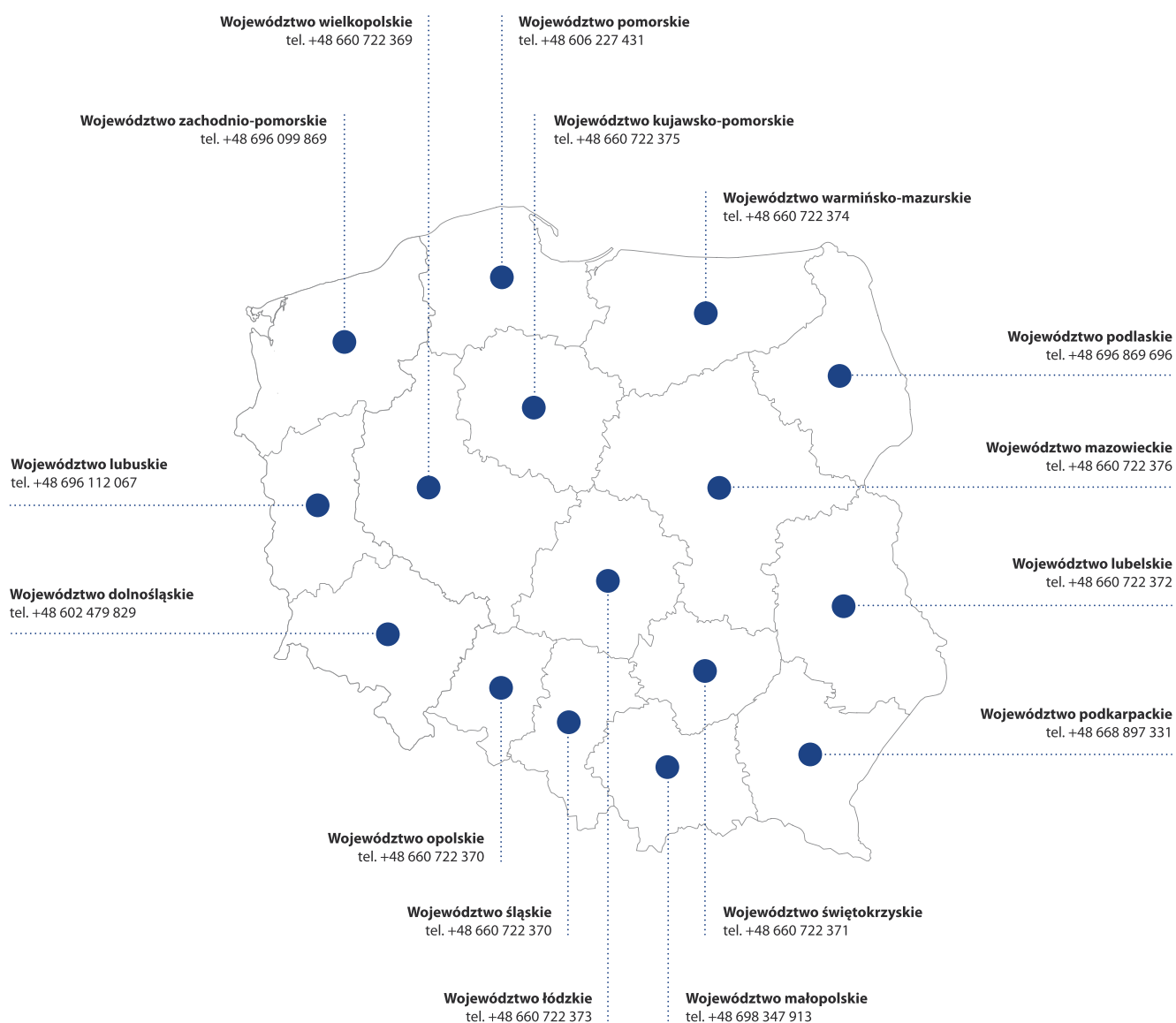
Do systemów ociepleń opartych na
STYROPIANIE



Do systemów ociepleń opartych na
WEŁNIE MINERALNEJ



KONTAKT I PUNKTY SPRZEDAŻY



MASZ PYTANIA?
ZADZWOŃ DO NAS!

+48 63 240 85 53

GRUPA
franspol
GIPSY TYNKI KLEJE

Franspol Sp. z o.o.
Siedziba i Zakład Produkcyjny nr 1
62-510 Konin
ul. Fabryczna 10
tel. +48 63 240 85 53
fax +48 63 240 85 17
e-mail: bok@franspol.com.pl

